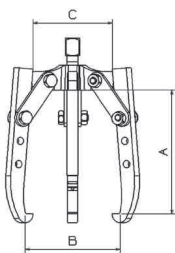
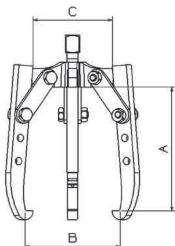


Ściągacze samozaciskowe - krótkie ramiona



model	A mm	B mm	C mm	ilość ramion	masa kg
M1300T	55	70	37	3	0,3
M1301T	85	100	80	2/3	0,7
M1304T	135	150	104	2/3	1,8
M1307T	180	200	108	2/3	3,3
M1308T	180	250	160	2/3	3,7
M1310T	300	310	161	2/3	7,5
M1317T	370	425	280	3	16,5
M1330T	460	520	325	3	33,5
M1350T	750	800	402	3	65,0

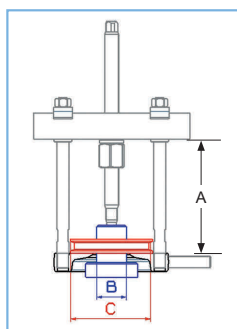
Ściągacze samozaciskowe - długie ramiona



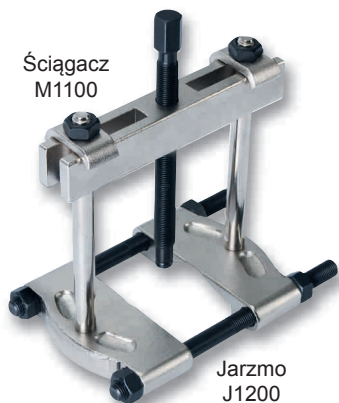
model	A mm	B mm	C mm	ilość ramion	masa kg
M1300LT	70	90	37	3	0,3
M1301LT	105	110	80	2/3	0,7
M1304LT	185	175	104	2/3	2,1
M1307LT	225	240	108	2/3	3,5
M1308LT	225	290	160	2/3	3,9
M1310LT	380	360	161	2/3	8,5
M1317LT	485	480	280	3	18,5

L = dłuższe ramiona, większa wytrzymałość

Zestawy ściągaczy-wciskaczy śrubowych serii M1100 w zestawieniu z jarzmami serii J1200



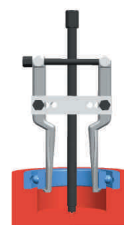
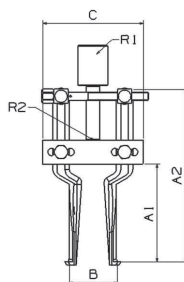
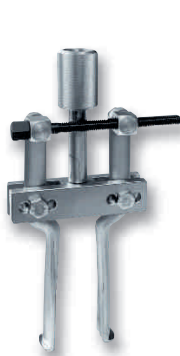
B: max. oś Ø.
C: max. rozstaw szpilek Ø.



Model	A mm	B mm	C mm
M1102* - J1202A	100	55	90
M1103* - J1203A	100	80	130
M1110 - J1204B	152	108	175
M1120 - J1206B	220	134	230
M1128 - J1208B	220	180	302
M1135 - J1208C	418	180	285
M1135 - J1210C	418	250	372
M1150 - J1210D	617	250	362
M1150 - J1212D	617	300	435
M1150 - J1213D	617	300	450

* - modele bez funkcji wciskania.

Adaptory do wyciągania tulei i pierścieni łożysk od wewnątrz



A1506S-A1509S
- do wyciągania tulei z otworów "ślepych"



Adaptory A1506-A1509
• do wyciągania tulei od wewnątrz
• idealne w zestawie ze ściągaczami serii M1100

A1506-A1509	Model	A ₁ mm	B max mm	B min mm	A ₂ mm	C mm	pasuje do	masa (kg)
	A1506 / A1506S	115 mm	145	40	237	133	M1110-M1120	2,4
	A1507 / A1507S	140 mm	160	32	266	133	M1110-M1120	2,6
	A1509 / A1509S	150 mm	240	60	310	202	M1120-M1135	6,0

A1506S-A1509S